

Transmetteur Bluetooth Haute Définition High definition Bluetooth transmitter

HDT800



TRANSMETTEUR HAUTE DÉFINITION BLUETOOTH aptX HD

Notre transmetteur HDT800 est véritablement polyvalent, il permet de:

- transmettre le son sans fil entre votre téléviseur et un ou deux casques bluetooth en qualité haute définition
- transmettre le son sans fil et en haute définition entre deux appareils hifi, dans ce cas la transmission du signal se fait entre le HDT800 et un récepteur Bluetooth* aptX ou aptX HD (ex: WTX500, WTX700, WTX1100, WTX-TUBES).
- transmettre le son sans fil entre son PC ou MAC et sa chaîne HiFi. Le PC/MAC sera connecté au HDT800 tandis que votre système hifi sera équipé d'un récepteur Bluetooth* aptX ou aptX HD (ex: WTX500, WTX700, WTX1100, WTX-TUBES).

* Notre HDT800 intègre le codec aptX, aptX-HD mais il est aussi compatible avec de simples récepteurs Bluetooth au standard A2DP. La qualité HD n'est possible que si l'émetteur et le récepteur sont aptX HD.

Ce résultat de très haut niveau a été rendu possible grâce à l'intégration d'un processeur RISC combiné à un DSP Kalimba 24-bit / 120Mhz permettant le support du 24-bit audio «over» Bluetooth.

HIGH DEFINITION BLUETOOTH TRANSMITTER aptX HD



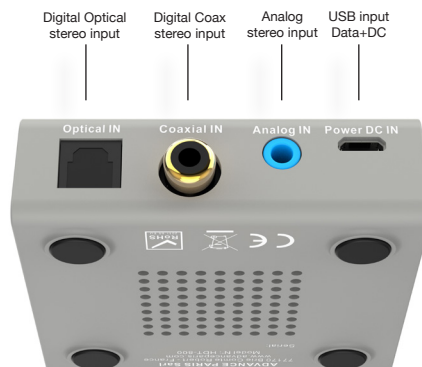
Our HDT800 transmitter is truly versatile, it allows you to:

- transmit sound wirelessly between your TV and one or two headphones bluetooth in high definition quality
- wirelessly transmit high-definition sound between two hi-fi devices, in this case the signal is transmitted between the HDT800 and a receiver Bluetooth * aptX or aptX HD (ex: WTX500, WTX700, WTX1100, WTX-TUBES).
- wirelessly transmit sound between his PC or MAC and his HiFi system. The PC / MAC will be connected to the HDT800 while your hifi system will be equipped with a Bluetooth * aptX or aptX HD receiver (ex: WTX500, WTX700, WTX1100, WTX-TUBES).

* Our HDT800 integrates the aptX, aptX-HD codec but it is also compatible with basic Bluetooth receivers. The HD quality is only possible if the transmitter and the receiver are aptX HD.

HDT800 SPECIFICATIONS

This very high level result was made possible thanks to the integration of a RISC processor combined with a DSP Kalimba 24-bit / 120Mhz allowing 24-bit Bluetooth "over" audio support.



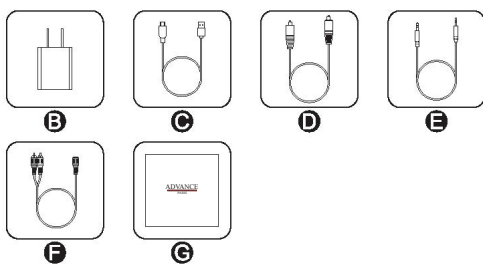
* Notre HDT800 possède une connectique complète, sortie numérique optique ou coaxiale, sortie analogique et port USB gérant à la fois la charge et le transport des données.

* Our HDT800 has a complete connection, optical or coaxial digital output, analog output and USB port managing both power supply and data transport.

The box contains:



- A: HDT800 Wireless HD transmitter
- B: Power adapter
- C: USB charging cable
- D: Optical cable
- E: 3,5mm audio cable
- F: 3,5mm to RCA audio cable
- G: User manual



SPECIFICATIONS

Solution	CSR 8675
BT	4.2
Codec	aptX, aptX HD, AAC, SBC
Processing	RISC + DSP Kalimba 24-bit/120Mhz
Dimensions	70 x 66 x 20mm W/D/H



For wireless high definition streaming aptX HD built-in



Simultaneously stream audio to 2 headphones or speakers

Low Latency

No lip-sync delay while watching TV, movies or gaming



WTX-500, 700, 1100 compatible receivers for wireless signal transport

INFORMATIONS

Model N°: HDT800
 EAN Code: 3760179292015
 Unit box dimensions : 110 x 110 x 68mm
 Weight : 0,224 KG

MSRP incl. VAT: 129€